



LEGENDA:

- S-123-16-01 Istražna bušotina
- ⊗ C.S. PUNTIŽELA Crpna stanica
- Trasa kolektora
- Trasa tlačnog cjevovoda

SITUACIJA SA IZVEDENIM ISTRAŽNIM RADOVIMA  
M 1:5000  
LIST 1/3



LEGENDA:

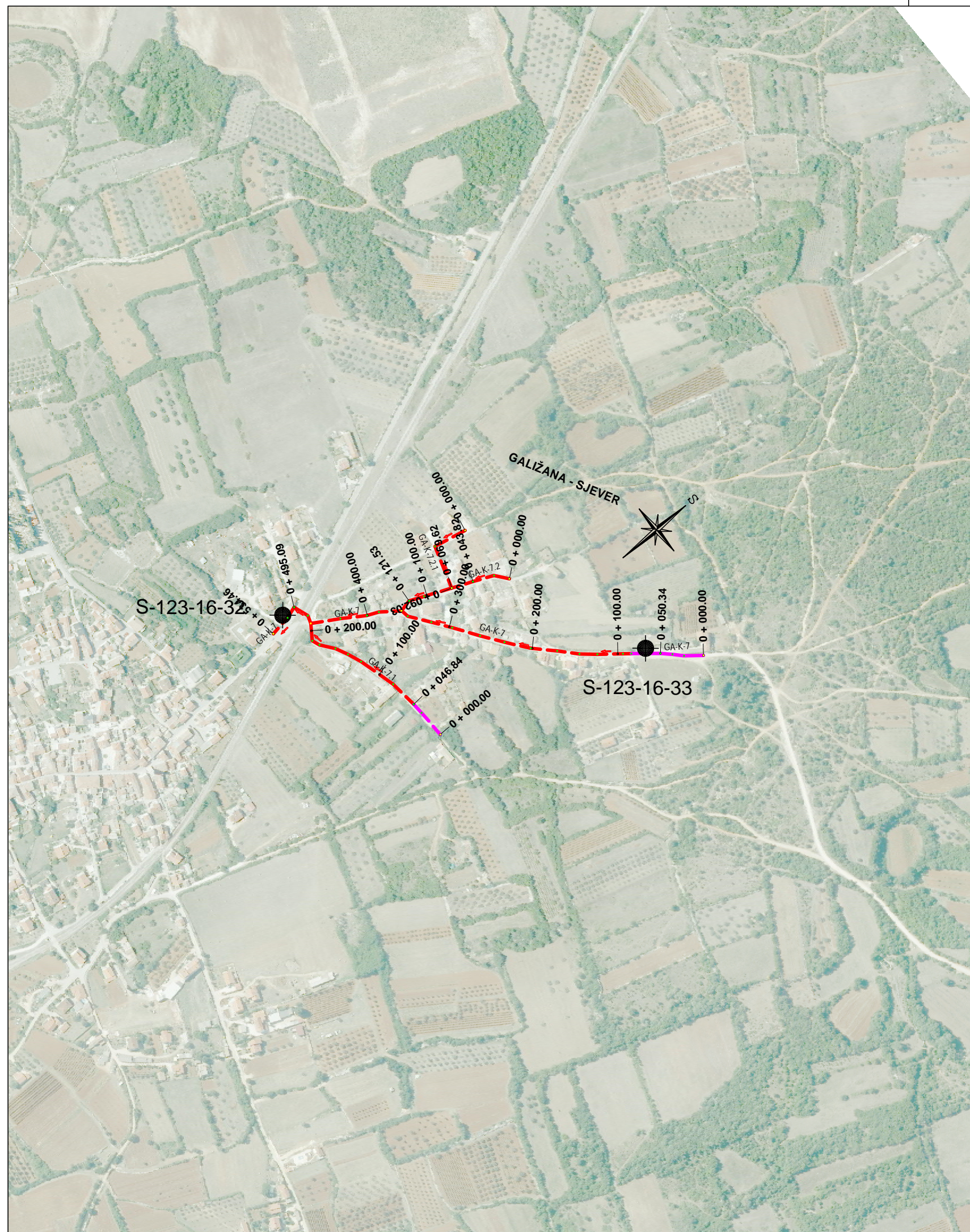
- S-123-16-19 Istražna bušotina
- C.S. FAŽANA - BADEL Crpna stanica
- Trasa kolektora
- Trasa tlačnog cjevovoda

SITUACIJA SA IZVEDENIM ISTRAŽNIM RADOVIMA  
M 1:5000  
LIST 2/3

E-123-16-01  
prilog br.: 1.1







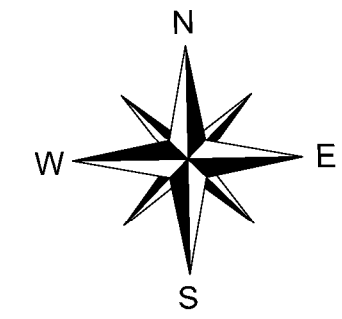
LEGENDA:

- S-123-16-33      Istražna bušotina
- GA-K-7      Trasa kolektora

SITUACIJA SA IZVEDENIM ISTRAŽNIM RADOVIMA  
M 1:5000  
LIST 3/3

E-123-16-01  
prilog br.: 1.1

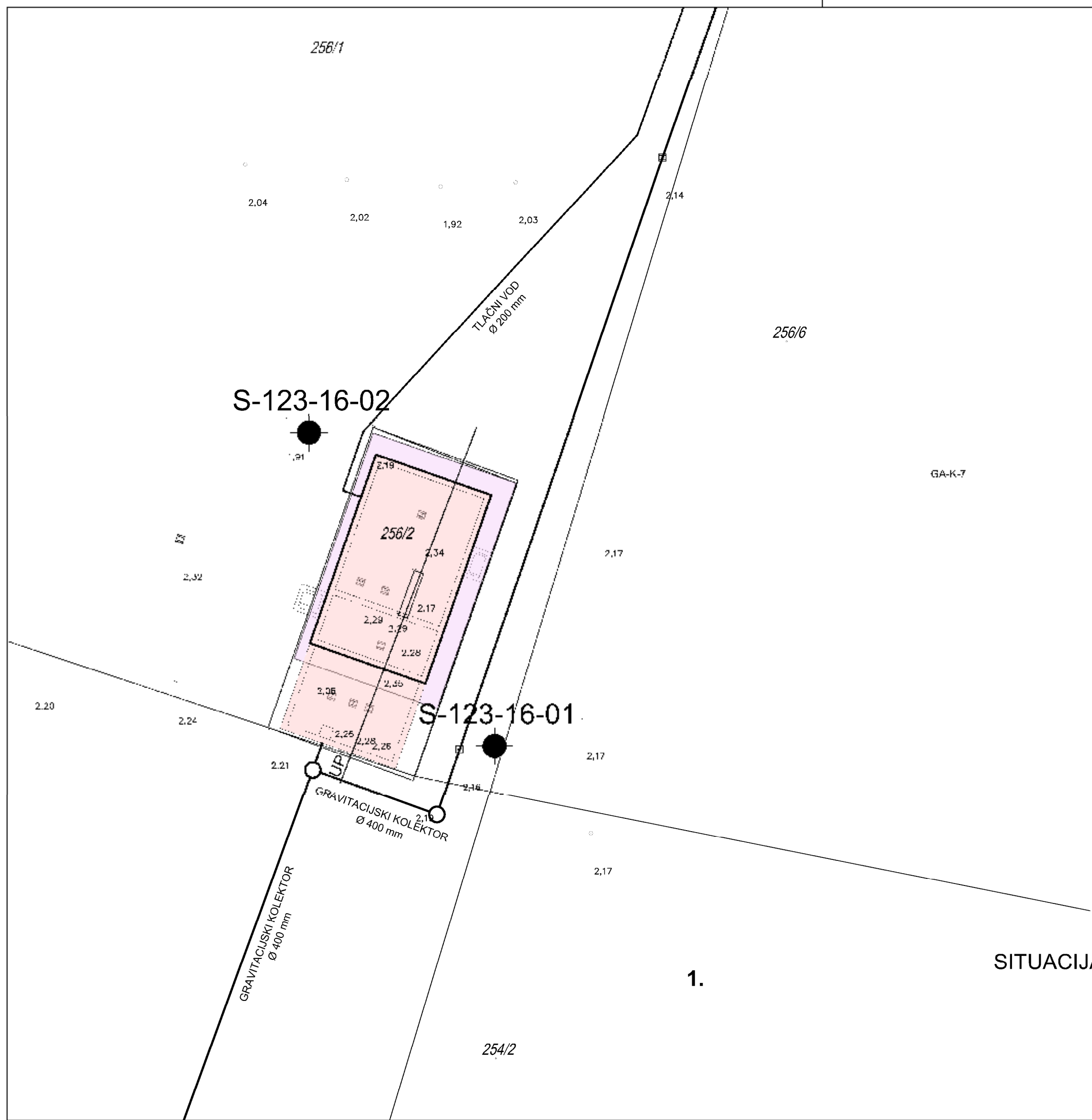




LEGENDA:

UP ————— GT presjek tla

● S-123-16-01 Istražna bušotina

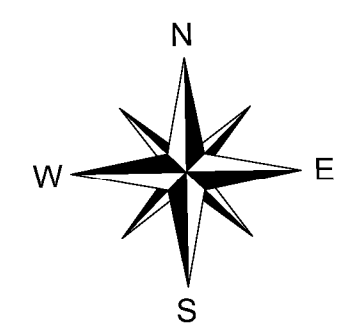


1.

SITUACIJA SA IZVEDENIM ISTRAŽNIM RADOVIMA  
CRPNA STANICA PUNTIŽELA  
M 1:200

E-123-16-01  
prilog br.: 1.2



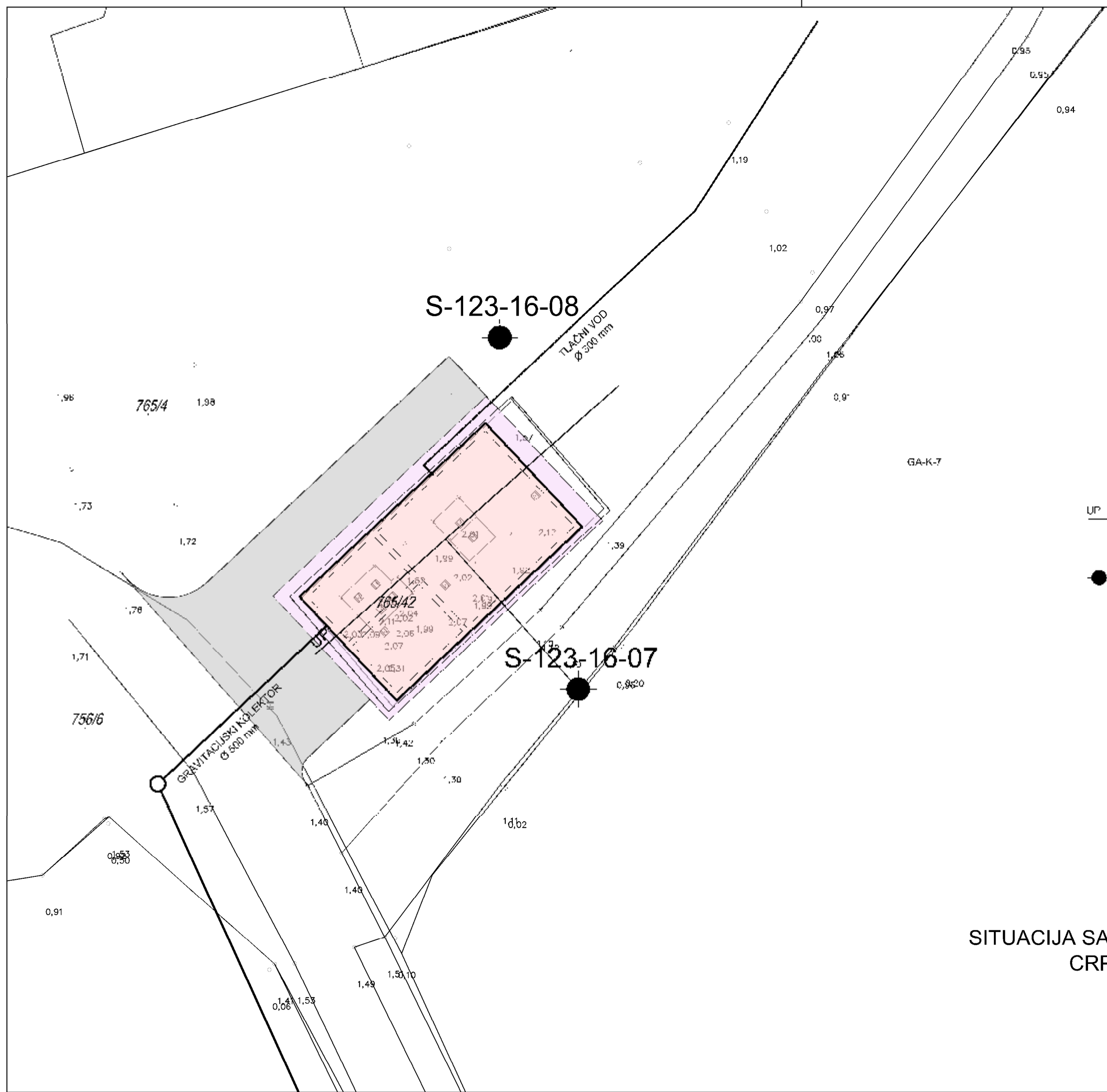


756/5

LEGENDA:

UP ————— GT presjek tla

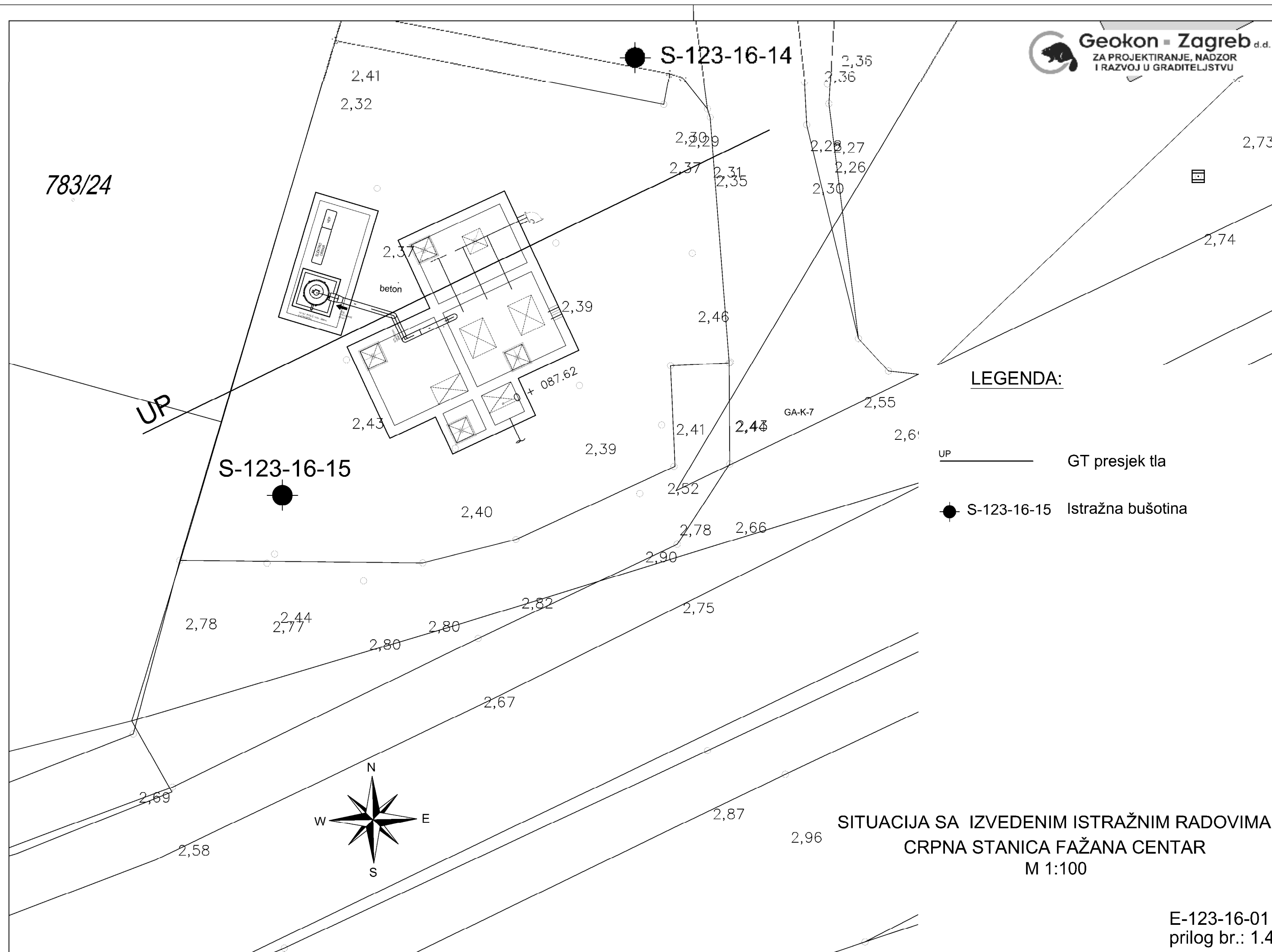
● S-123-16-07 Istražna bušotina



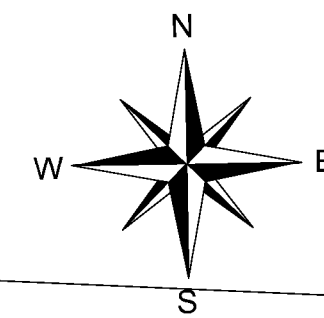
SITUACIJA SA IZVEDENIM ISTRAŽNIM RADOVIMA  
CRPNA STANICA VALBANDON  
M 1:200

E-123-16-01  
prilog br.: 1.3





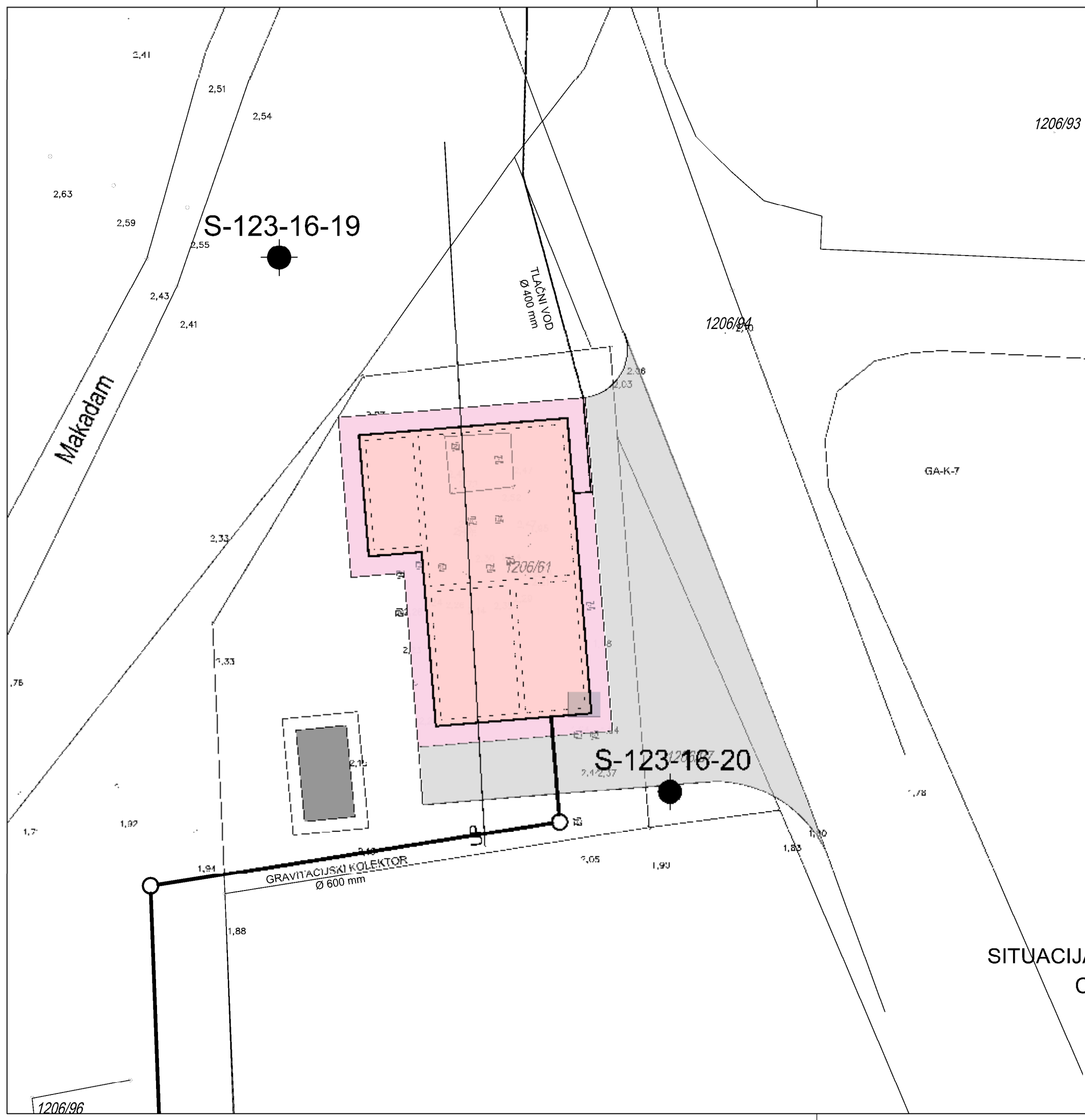




LEGENDA:

UP ————— GT presjek tla

● S-123-16-19 Istražna bušotina



SITUACIJA SA IZVEDENIM ISTRAŽNIM RADOVIMA  
CRPNA STANICA FAŽANA BADEL  
M 1:200